

TEMA 1: SISTEMA DALI

- 1.1.- ¿Qué es DALI?
- 1.2.- Conceptos importantes
- 1.3.- Componentes DALI
- 1.4.- Alimentación DALI
- 1.5.- Cableado DALI
- 1.6.- Comunicación DALI
- 1.7.- Broadcast, grupos y direcciones
- 1.8.- Escenas
- 1.9.- Ejemplo de asignaciones DALI
- 1.10.- Parámetros DALI
- 1.11.- Dispositivos de control DALI

Resumen: Historia, introducción general al sistema DALI, situación actual de la generación DALI-2, componentes y topología que forman una instalación DALI, diseño y selección de fuentes PS DALI, comandos y funciones principales del sistema DALI, ejemplo de diseño de una instalación DALI, etc.

TEMA 1 1.10.- PARÁMETROS DALI

Opciones equipo de control:

Tipo de dispositivo

Número de serie

Grupos

Parámetros DALI

Escenas

TEMA 2: SOLUCIONES DALI EN EL MERCADO

- 2.1.- Fuentes DALI PS y Extensiones del sistema
- 2.2.- Convertidores
- 2.3.- Actuadores y Relés
- 2.4.- Dispositivos de entrada, Unidades de control y Sensores
- 2.5.- Dimmers 24/48 DC y 230 AC
- 2.6.- Interfaces y Herramientas

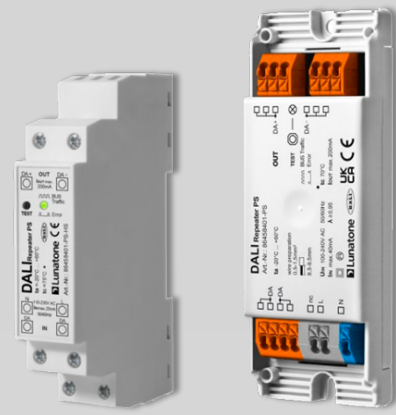
Resumen: Introducción a las soluciones de control DALI en el mercado actual, como por ejemplo, fuentes de alimentación DALI PS, programadores, dispositivos de control (sensores, módulos de entradas, expanders, touch panel, pantallas táctiles, etc.) y equipos de control (drivers DT6 de varios canales, drivers TC y RGB/RGBW, convertidores 1-10V, etc).

TEMA 2 2.1.- Fuentes DALI PS y Extensiones del sistema

Expanders y Repetidores



EXPANDERS



REPETIDORES

TEMA 3: DISEÑO INSTALACIONES DALI

- 3.1.- Diseño instalación Básica
- 3.2.- Diseño instalación Media
- 3.3.- Diseño instalación Grande
- 3.4.- Solución DALI vs KNX
- 3.5.- Instalaciones con más de 64 drivers

Resumen: Diseño y selección de componentes para tres tipos de instalaciones DALI (Básica, Mediana y Grande). Comparativa de soluciones DALI frente KNX para control de alumbrado. Ejemplos de soluciones en DALI cuando hay limitaciones en el sistema.

TEMA 3 3.3.- DISEÑO INSTALACIÓN GRANDE

Estudio de una instalación grande:

Se tendrá que realizar el direccionamiento de los equipos de control.

Se crearán 15 grupos de control

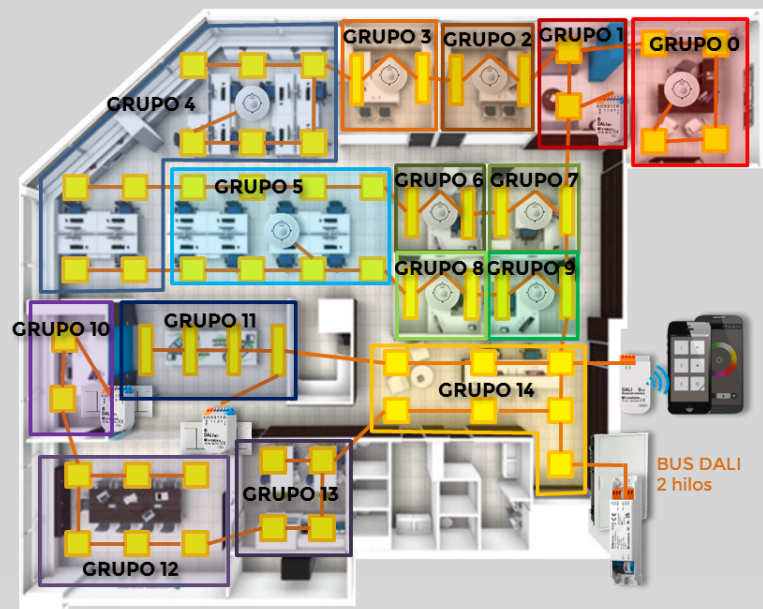
Las luminarias de los grupos 0, 2, 3, 4 y 5 se encenderán dependiendo del movimiento y luminosidad.

Las luminarias de los grupos 6, 7, 8 y 9 se encenderán dependiendo sólo del movimiento.

Las luminarias del grupo 1 se encenderán a través de dos pulsadores.

Las luminarias de los grupos 10, 11, 12 y 13 se encenderán a través de pulsador y escenas.

Las luminarias del grupo 14 se encenderán desde el interfaz buetooth.



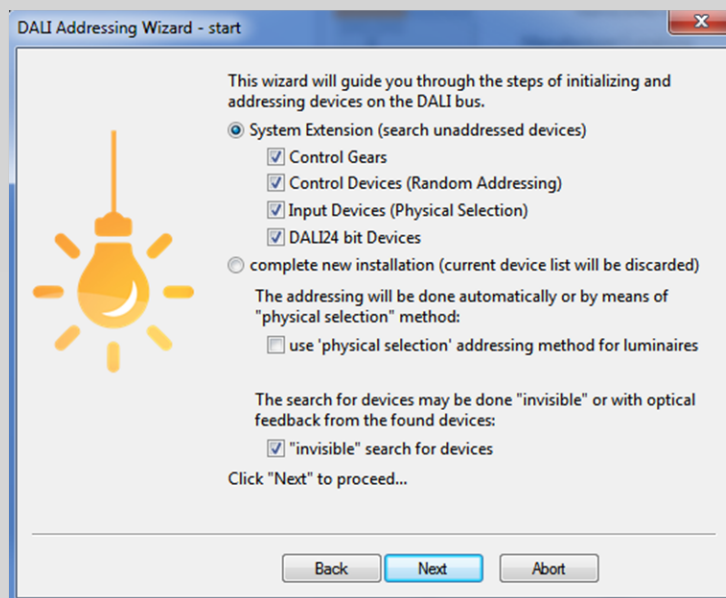
TEMA 4: SOFTWARE DE CONFIGURACIÓN DALI

- 4.1.- Instalación del software DALI Cockpit
- 4.2.- Registro
- 4.3.- Preparación del sistema
- 4.4.- Test de comunicación
- 4.5.- Puesta en marcha sistema DALI

Resumen: Instalación, registro e introducción al Software DALI Cockpit para la configuración y puesta en marcha de instalaciones DALI. Herramientas disponibles de configuración del sistema.

TEMA 4 4.5.- PUESTA EN MARCHA SISTEMA DALI

Puesta en marcha:



TEMA 5: MONITORIZACIÓN DE INSTALACIONES DALI

5.1.- Monitorización con DALI Monitor

Resumen: Introducción al software DALI Monitor. Monitorización de telegramas y funciones básicas para el mantenimiento de una instalación DALI.

TEMA 5 5.1.- MONITORIZACIÓN CON DALI MONITOR

DALI MONITOR:

Type	Hex Data	Address	Command	Time	Date	Delta (mS)
eDALI	04 07 66	C4 A3	eDALI command 102 undefined	18:12:03.842	06.04.2022	
DALI16 IAP	07 05	A3	RECALL MAX LEVEL	18:12:03.872	06.04.2022	30
eDALI	04 07 66	C4 A3	eDALI command 102 undefined	18:12:07.865	06.04.2022	3993
DALI16 IAP	07 04	A3	STEP DOWN	18:12:10.874	06.04.2022	3009
DALI16 IAP	07 04	A3	STEP DOWN	18:12:20.950	06.04.2022	10076
DALI16 IAP	07 04	A3	STEP DOWN	18:12:31.013	06.04.2022	10063
eDALI	04 07 CD	C4 A3	eDALI command 205 undefined	18:12:31.926	06.04.2022	913
DALIB Answer	F4		= 244 (0xF4)	18:12:31.936	06.04.2022	10
eDALI	04 07 CE	C4 A3	eDALI command 206 undefined	18:12:31.976	06.04.2022	40
DALIB Answer	05		= 5 (0x05)	18:12:31.986	06.04.2022	10
DALI16 IAP	07 04	A3	STEP DOWN	18:12:41.091	06.04.2022	9105
DALI16 IAP	07 04	A3	STEP DOWN	18:12:51.154	06.04.2022	10063
DALI16 IAP	07 04	A3	STEP DOWN	18:13:01.221	06.04.2022	10067
DALI16 IAP	07 04	A3	STEP DOWN	18:13:11.290	06.04.2022	10069
DALI16 IAP	07 04	A3	STEP DOWN	18:13:21.352	06.04.2022	10062
DALI16 IAP	07 04	A3	STEP DOWN	18:13:31.423	06.04.2022	10071
eDALI	04 07 66	C4 A3	eDALI command 102 undefined	18:13:33.953	06.04.2022	2530
eDALI	04 07 66	C4 A3	eDALI command 102 undefined	18:13:37.974	06.04.2022	4021
DALI16 IAP	07 04	A3	STEP DOWN	18:13:41.494	06.04.2022	3520
eDALI	04 07 66	C4 A3	eDALI command 102 undefined	18:13:41.995	06.04.2022	501
eDALI	04 07 66	C4 A3	eDALI command 102 undefined	18:13:46.015	06.04.2022	4020
Info			switch to DSI mode	18:13:47.995	06.04.2022	1980
Error			bus short	18:13:48.485	06.04.2022	490

TEMA 6: PROGRAMACIÓN DALI

- 6.1.- Módulo de entradas
- 6.2.- ON/OFF Actuador binario
- 6.3.- Control tira LED monocolor
- 6.4.- Control de persiana
- 6.5.- Control TC
- 6.6.- Control con sensor
- 6.7.- Grupos y Escenas
- 6.8.- Control RGBW/RGB

Resumen: Programación de soluciones DALI, como por ejemplo, control de actuador binario, control de persianas, control de tira led monocolor, tira led dual o tira led RGBW/RGB. Control DALI con sensores de movimiento, luminosidad, módulos de entradas y app mediante Bluetooth. Creación y configuración de escenas y grupos DALI.

TEMA 6 6.7.- GRUPOS Y ESCENAS

6.7.2 Control de escenas:

